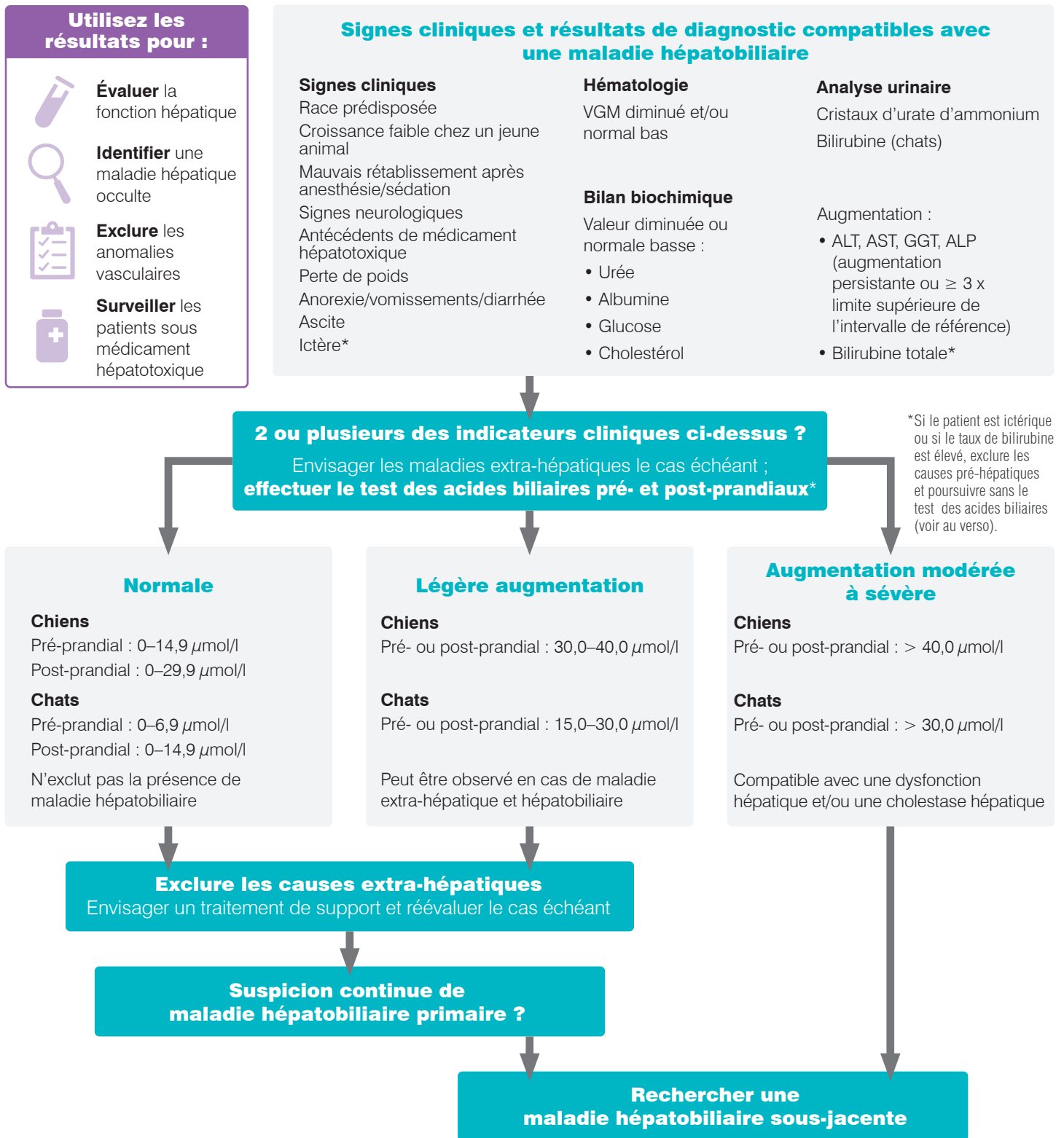


# Algorithme des acides biliaires



**Voir au verso les étapes permettant d'identifier/exclure les causes possibles d'augmentation des acides biliaires**



# Augmentation des acides biliaires et/ou des enzymes hépatiques ?

## Évaluer les maladies extra-hépatiques



### Causes possibles

- Pancréatite
- Maladies gastro-intestinales
- Système endocrinien
  - Hyperadrénocorticisme
  - Hyperthyroïdie
  - Diabète mellitus
- Néoplasie extra-hépatique
- Hypoperfusion (insuffisance cardiaque congestive, choc)
- Traumatisme
- Origine médicamenteuse (ALP/GGT)
  - stéroïdes, phénobarbital
- Maladie musculaire (ALT/AST)
- Maladie ostéolytique/os (ALP)



### Envisager de réaliser

- Spec cPL® / Spec fPL®
- Imagerie médicale
- Tests endocriniens

## Rechercher une maladie hépatobiliaire sous-jacente



### Causes possibles

- Inflammation (hépatite chronique, cholangiohépatite)
- Infection (leptospirose, cholangiohépatite bactérienne)
- Toxicité (AINS, phénobarbital, sagoutier)
- Anomalie vasculaire (shunt porto-systémique, dysplasie microvasculaire)
- Néoplasie (primaire ou métastatique)
- Maladie hépatique cholestatique
  - Lipidose
  - Hépatopathie vacuolaire
- Cirrhose
- Maladie biliaire
  - Mucocèle
  - Cholélithe
  - Néoplasie biliaire
  - Cholécystite
- Augmentation liée à la race (Maltais)



### Envisager de réaliser

- Profil de coagulation (PT/PTT)
- Taux d'ammoniac
- Imagerie médicale
- Cytologie
- Biopsie
  - Test spécifique selon l'indication (concentrations hépatiques en cuivre, culture du foie)
- Tests de dépistage des maladies infectieuses

Les informations contenues dans ce document ne devraient être utilisées qu'à titre de guide général. Comme pour tout diagnostic ou traitement, vous devez utiliser votre jugement clinique avec chaque patient en fonction d'une évaluation complète du patient, notamment ses antécédents médicaux, l'examen physique et toutes les données de laboratoire. Concernant tout traitement médicamenteux ou programme de surveillance médicale, vous devez vous référer aux notices des produits pour une description complète des dosages, indications, interactions et précautions à prendre. La responsabilité définitive des diagnostics et des décisions relatives aux traitements relève du vétérinaire de premier recours.

© 2020 IDEXX Laboratories, Inc. Tous droits réservés. • 09-2328289-00\_FR

Toutes les marques portant la mention ®/TM sont déposées par la société IDEXX Laboratories, Inc., ou ses filiales aux États-Unis et/ou dans d'autres pays. La politique de confidentialité IDEXX est disponible sur le site [idexx.fr](http://idexx.fr).

