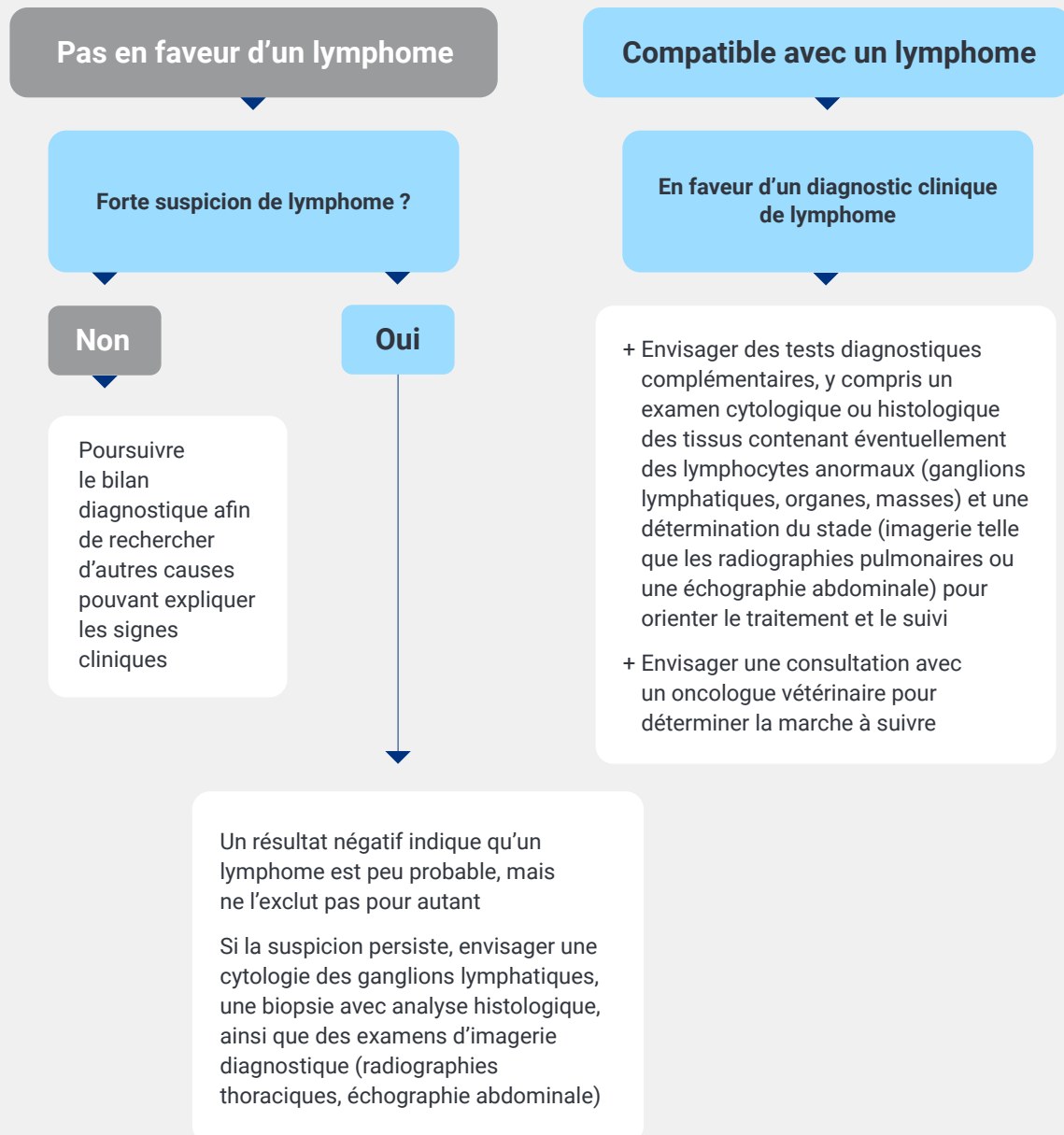


Test IDEXX Cancer Dx™ :

Interprétation des résultats pour les chiens malades sur le plan clinique



Test IDEXX Cancer Dx™ :

Interprétation des résultats pour les chiens en bonne santé sur le plan clinique

Pas en faveur d'un lymphome

Le résultat était l'absence de lymphome détectable ; évaluer le patient au prochain bilan de santé planifié*

Compatible avec un lymphome

Évaluer les antécédents complets, l'examen clinique et les analyses sanguines

Une évaluation approfondie peut être envisagée pour confirmer la présence de maladie, et peut inclure les examens suivants :

- + Une ponction ou une biopsie des ganglions lymphatiques/d'organes
- + Un examen d'imagerie diagnostique (radiographies thoraciques et échographie abdominale)
- + Une cytométrie en flux sur sang en cas de lymphocytose

Si aucun lymphome n'est détecté, réévaluer le patient par un examen physique dans 8 à 12 semaines (plus tôt si de nouveaux signes cliniques apparaissent)

*L'American Animal Hospital Association (AAHA) recommande un examen de santé tous les 6 mois chez les chiens âgés et une fois par an chez tous les autres chiens.¹

Référence

1. Creevy KE, Grady J, Little SE, et al. 2019 AAHA Canine Life Stage Guidelines. *J Am Anim Hosp Assoc.* 2019;55(6):267–290. doi:10.5326/JAAHA-MS-6999